

ÉTABLIS SI

FIXE – RÉGLAGE EN HAUTEUR MÉCANIQUE
MANIVELLE ET ÉLECTRIQUE



ROBUSTESSE - ERGONOMIE - SÉCURITÉ - POLYVALENCE

CARACTÉRISTIQUES DE LA STRUCTURE MÉTALLIQUE SI FIXE



Châssis SI fixe

Le châssis est constitué d'une structure en tôle d'acier pliée d'épaisseur 25/10^e.

Les pieds ou échelles sont réalisés par pliage en U de section 42x80x42 mm et soudés, les traverses horizontales par pliage en U de section 40x60x40 mm.



Charge certifiée

La finition de la structure est réalisée par une peinture en poudre époxy polymérisée au four à 180° C. La conception est réalisée de telle manière que l'assemblage des éléments métalliques entre eux ne laisse aucune vis ou boulon apparent, ce qui permet d'assurer une meilleure protection de l'utilisateur contre les blessures.

Le châssis SI peut être spitté au sol grâce à une platine perforée formant une semelle à la base des pieds. Cette platine évite le poinçonnement des sols.



Association structure et plateau

La structure de l'établi SI peut recevoir les plateaux en Multiplis hêtre 40 ou 24 mm, stratifié Resitop haute résistance thermique 40 ou 30 mm, stratifié antistatique ESD 30 mm, mélaminé 38 ou 28 mm, Soupledur haute résistance abrasive 40 mm, Taralay antichoc 40 mm et Multiplis hêtre PEHD 45 mm. Le plateau est fixé à la structure par tirefond TH 6x25 tête hexagonale et peut-être placé à fleur ou au centre en fonction des contraintes de l'utilisateur.



Dimensions des postes

- Largeurs : 750 (uniquement en P.750), 1000, 1200, 1500, 1800, 2000 et 2400
- Profondeurs : 750 et 1000

Options

L'une des échelles ou les 2 peuvent être remplacées par un coffre socle qui supporte le plateau ainsi que les traverses hautes et basses. Ce coffre à une largeur hors tout de 430 mm et une profondeur hors tout de 600 mm.

Le piètement peut être équipé de vérins de réglage en hauteur (course 30 mm de 825 mm à 855 mm pour la structure fixe et sans plateau) ou d'un jeu de 4 roulettes 100 mm dont 2 freinées et dans ce cas la charge est de 300 kg.



Montage

- Assemblage rapide et aisé
- Etabli livré en kit
- Possibilité de montage sur demande

LABELS

L'établi SI fixe est certifié NF Environnement et NF Mobilier technique. Les plateaux sont certifiés PEFC. La charge admissible certifiée pour le SI fixe est de 1500 kg. Conforme à la norme XPD 65762.





CARACTÉRISTIQUES DE LA STRUCTURE MÉTALLIQUE SI RÉGLABLE EN HAUTEUR MÉCANIQUEMENT



Châssis SI réglable en hauteur mécaniquement

Le châssis est constitué d'une structure en tôle d'acier pliée d'épaisseur 25/10^e.

Les pieds ou échelles sont réalisés par pliage en U de section 42x80x42 mm et soudés, les traverses horizontales par pliage en U de section 40x60x40 mm.

La version de l'établi SI réglable par crémaillère permet l'ajustement de la hauteur d'utilisation au pas de 40 mm et serrage par vis et boulon. La course de réglage s'étend de 740 à 1020 mm pour le châssis hors épaisseur du plateau.



Association structure et plateau

La structure de l'établi SI peut recevoir les plateaux en Multiplis hêtre 40 ou 24 mm, stratifié Resitop haute résistance thermique 40 ou 30 mm, stratifié antistatique ESD 30 mm, mélaminé 38 ou 28 mm, Soupledur haute résistance abrasive 40 mm, Taralay antichoc 40 mm et Multiplis hêtre PEHD 45 mm.

Le plateau est fixé à la structure par tirefond TH 6x25 tête hexagonale et peut-être placé à fleur ou au centre en fonction des contraintes de l'utilisateur.



Dimensions des postes

- Largeurs : 750 (uniquement en P.750), 1000, 1200, 1500, 1800, 2000 et 2400
- Profondeurs : 750 et 1000

Options

Le piètement peut être équipé de vérins de réglage en hauteur (course 30 mm de 825 mm à 855 mm sans plateau) ou d'un jeu de 4 roulettes 100 mm dont 2 freinées et dans ce cas la charge est de 300 kg.



Montage

- Assemblage rapide et aisé
- Etabli livré en kit
- Possibilité de montage sur demande

LABELS

Les plateaux sont certifiés PEFC.

La charge admissible pour le SI réglable en hauteur mécaniquement est de 1000 kg.

Conforme à la norme XPD 65762.





CARACTÉRISTIQUES DE LA STRUCTURE MÉTALLIQUE SI RÉGLABLE EN HAUTEUR PAR MANIVELLE



Châssis SI réglable en hauteur par manivelle

Le châssis est constitué d'une structure en tôle d'acier pliée d'épaisseur 25/10°.

Les pieds ou échelles sont réalisés par pliage en U de section 42x80x42 mm et soudés, les traverses horizontales par pliage en U de section 40x60x40 mm.



La version de l'établi SI réglable par manivelle permet l'ajustement de la hauteur d'utilisation précisément souhaitée. Un ensemble de 4 vérins hydrauliques permet d'élever un ensemble cadre et plateau au-dessus de la structure. Ce principe assure une grande rigidité à l'ensemble pour toutes les hauteurs.

Les vérins sont commandés par une manivelle rabattable avec un bras de levier de 125 mm. Chaque tour de manivelle engendre 5 mm de course. La course de réglage s'étend de 750 à 1020 mm pour le châssis hors épaisseur du plateau.



Association structure et plateau

La structure de l'établi SI peut recevoir les plateaux en Multiplis hêtre 40 ou 24 mm, stratifié Resitop haute résistance thermique 40 ou 30 mm, stratifié antistatique ESD 30 mm, mélaminé 38 ou 28 mm, Soupledur haute résistance abrasive 40 mm, Taralay antichoc 40 mm et Multiplis hêtre PEHD 45 mm.

Le plateau est fixé à la structure par tirefond TH 6x25 tête hexagonale et peut-être placé à fleur ou au centre en fonction des contraintes de l'utilisateur.



Dimensions des postes

- Largeurs : 750 (uniquement en P.750), 1000, 1200, 1500, 1800, 2000 et 2400
- Profondeurs : 750 et 1000

Options

Le piètement peut être équipé de vérins de réglage en hauteur (course 30 mm de 825 mm à 855 mm sans plateau) ou d'un jeu de 4 roulettes 100 mm dont 2 freinées.



Montage

- Etabli livré monté

LABELS

Les plateaux sont certifiés PEFC. La charge admissible pour le SI réglable en hauteur par manivelle est de 300 kg. Conforme à la norme XPD 65762.





CARACTÉRISTIQUES DE LA STRUCTURE MÉTALLIQUE SI RÉGLABLE EN HAUTEUR ÉLECTRIQUEMENT



Châssis SI réglable en hauteur électriquement

Le châssis est constitué d'une structure en tôle d'acier pliée d'épaisseur 25/10°.

Les pieds ou échelles sont réalisés par pliage en U de section 62x87x62.

La version de l'établi SI réglable électriquement permet l'ajustement de la hauteur d'utilisation précisément souhaitée. Un ensemble de 4 colonnes électriques permet d'élever un ensemble cadre et plateau au-dessus de la structure. Un boîtier de contrôle se situe sous le plateau. La course de réglage s'étend de 700 à 1100 mm pour le châssis hors épaisseur du plateau.

Vitesse max à vide : 38 mm/s



Electrique

Un boîtier de contrôle se situe sous le plateau de l'établi. La tension d'alimentation de ce boîtier est de 230 V, 50 Hz. Il est ultra compact et léger. La longueur du câble du boîtier de contrôle est 3200 mm.



Télécommande

4 positions peuvent être mémorisées, un écran pour guider l'utilisateur et un système de rappel via un bandeau lumineux (vert ou orange) pour inciter l'opérateur à adapter ses réglages. La télécommande est activée par une simple poussée dans la direction souhaitée, ce qui rend son utilisation très intuitive.

La télécommande a un design discret et moderne avec sa surface brillante et son afficheur intégré.

La communication Bluetooth et le téléchargement de l'application permettent également l'affichage de notifications de rappel sur les ordinateurs et les smartphones. Cette télécommande est fournie avec un câble de longueur de 1700 mm avec prise RJ45.



Association structure et plateau

La structure de l'établi SI peut recevoir les plateaux en Multiplis hêtre 40 ou 24 mm, stratifié Resitop haute résistance thermique 40 ou 30 mm, stratifié antistatique ESD 30 mm, mélaminé 38 ou 28 mm, Soupledur haute résistance abrasive 40 mm, Taralay antichoc 40 mm et Multiplis hêtre PEHD 45 mm.

Le plateau est fixé à la structure par tirefond TH 6x25 tête hexagonale et peut-être placé à fleur ou au centre en fonction des contraintes de l'utilisateur.



Dimensions des postes

- Largeurs : 750 (uniquement en P.750), 1000, 1200, 1500, 1800, 2000 et 2400
- Profondeurs : 750 et 1000

Options

L'établi SI élec peut accueillir les tiroirs suivants : 1xH150, 2xH75, 2xH150, 4xH75, 3xH100, 2xH75 + 1xH150, 1xH75 + 1xH100 + 1xH125, 1xH100 + 1xH200, 1xH300.

Le piètement peut être équipé de vérins de réglage en hauteur (course 30 mm de 825 mm à 855 mm sans plateau) ou d'un jeu de 4 roulettes 100 mm dont 2 freinées.



Montage

- Assemblage rapide et aisé
- Etabli livré en kit
- Possibilité de montage sur demande

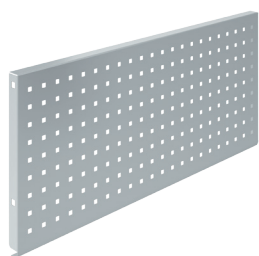
LABELS

Les plateaux sont certifiés PEFC. La charge admissible pour le SI réglable en hauteur électriquement est de 300 kg. Conforme à la norme XPD 65762.





ACCESSOIRES



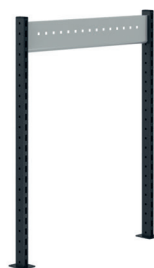
PANNEAUX PERFORÉS
à fixer entre les montants
de superstructures

L. 635 / 865 / 1300 mm - H. 375 mm



**PANNEAUX ÉCRITOIRES
MAGNÉTIQUES**

L. 635 / 865 / 1300 mm
H. 450 mm



MONTANTS DE SUPERSTRUCTURE
hauteur 1200 avec traverses pour établi

L. 750 / 1000 / 1200 / 1500 /
1800 / 2000 mm (2 ou 3 montants)



**BANDEAU ÉLECTRIQUE
AVEC INTERRUPTEUR**

L. 440 / 640 / 865 / 870 / 1300



LUMINAIRE D'ÉTABLIS À LED

Interrupteur et potentiomètre de réglage
L. 690 / 920 / 1355 mm - l. 230 mm
H. 50 mm



LUMINAIRE D'APPOINT TUBULAIRE À LED

Fixation par aimant sous étagère
ou sur montant, étanche
L. 620 / 670 mm



BANDEAU ÉLECTRIQUE INCLINÉ
sans interrupteur

L. 1200 / 1500 / 1800 / 2000 mm

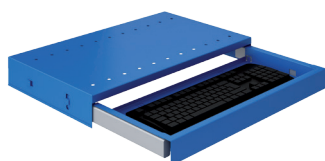


TROLLEYS



**SUPPORT POUR LUMINAIRE D'ÉTABLIS
À LED AVEC RAIL POUR TROLLEYS**

L. 635 / 865 / 1300 / 1530 / 1760



**SUPPORT CLAVIER ESCAMOTABLE
+ SUPPORT SOURIS**

L. 585 mm - P. 330 mm - H. 80 mm



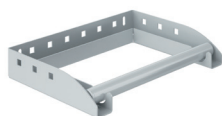
SUPPORT UC RÉGLABLE ET SÉCURISÉ

L. 140/190 mm - P. 350/498 mm
H. 464 mm



SUPPORT FIXATION ARRIÈRE ÉCRAN PLAT
jusqu'à 22" doubles bras

L. 250 - P. 180 mm



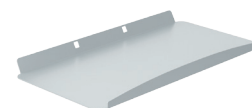
DÉROULEUR PAPIER ESSUIE-TOUT

L. 380 - P. 270 mm



SÉPARATEUR POUR ÉTAGÈRE

P. 250 / 350 / 450 mm - H. 190 mm



**SUPPORT CLAVIER
POUR SUPPORT ÉCRAN**

L. 560 mm - P. 200 mm



DÉROULEUR D'ÉTIQUETTES

L. 400 mm



DÉROULEUR PAPIER D'EMBALLAGE
se fixe entre montants

L. 635 / 865 / 1300 mm



COUPE-PAPIER POUR EMBALLAGE
avec poignée ergonomique

L. 635 / 865 / 1300 mm



RÉHAUSSE ÉTAGÈRE
avec 2 coffres latéraux
permettant le passage de câbles
L. 1200 / 1500 / 1800 / 2000 mm



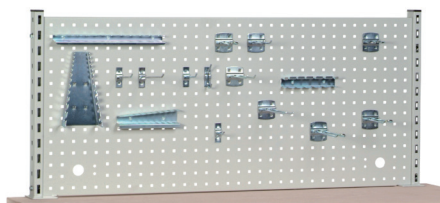
**ÉTAGÈRE INTERMÉDIAIRE
POUR RÉHAUSSE ÉTAGÈRE**

L. 1200 / 1500 / 1800 / 2000 mm

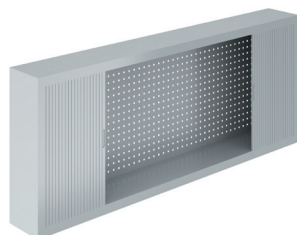


**FOND PERFORÉ
POUR RÉHAUSSE ÉTAGÈRE**

L. 1200 / 1500 / 1800 / 2000 mm



**FOND PERFORÉ
SUPÉRIEUR HAUTEUR 585 MM**
avec 2 montants pour établi
L. 1200 / 1500 / 1800 / 2000 mm



**ARMOIRE FOND PLAN DE TRAVAIL
À RIDEAUX**
P250 x H800
L. 1500 / 2000 mm



BLOC TIROIRS (JUSQU'À H530 MM)
COFFRE SOCLE (H800 MM)
que pour les établis SI fixe



ETAGÈRES INCLINABLES À FIXER
entre les montants
de superstructures
L. 865 / 1300 mm - P. 250 mm
L. 865 / 1300 mm - P. 350 mm
L. 865 / 1300 mm - P. 450 mm



PLATEAU PIVOTANT
sur bras articulé
L. 610 / 310 - P. 410 mm
L. 560 - P. 200 mm



**SUPPORT
10 POCHETTES A4**

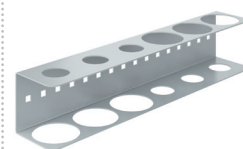
ETAGÈRES INCLINABLES ET RÉGLABLES EN PROFONDEUR

à fixer entre les montants de superstructures

- L. 635 / 865 / 1300 mm - P. 250 mm
- L. 635 / 865 / 1300 mm - P. 350 mm
- L. 635 / 865 / 1300 mm - P. 450 mm



**SUPPORT
BOUTEILLE**
L. 100 - P. 100 mm
- H. 130 mm



**SUPPORT
FLACONS**
L. 630 - P. 110 mm
- H. 120 mm



**SUPPORTS OUTILS
MAGNÉTIQUES**
supporte jusqu'à 6kg
L. 35 / 200 mm



**MINI-RAIL POUR ACCROCHAGE
DE BACS À BEC**
sur panneau perforé
L. 75 / 145 mm



RAIL SUPPORTS BACS À BEC
à fixer entre les montants
de superstructures
L. 635 / 865 / 1300 mm



CADRE PIVOTANT + 2 RAILS L. 635
L. 700 mm - H. 460 mm



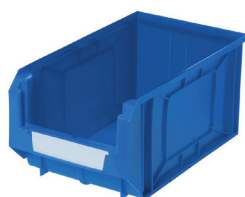
BACS EUROPE
L. 600 - P. 400 - H. 200 mm
L. 400 - P. 300 - H. 200 mm
L. 600 - P. 400 - H. 300 mm



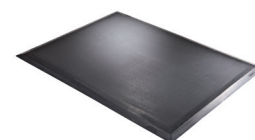
REPOSE-PIEDS INDÉPENDANT
réglable en hauteur de 70 à 250 mm
L. 500 - P. 320 mm



PLATEAUX TOURNANTS
rotation par couronne à billes
D. 380 / 600 mm



BACS À BEC
1L - 3,5L - 10L



TAPIS ANTI-FATIGUE
en caoutchouc antidérapant
L. 1350 - P. 1000 - Ep. 16 mm



**KIT DE PROTECTION
ÉLECTROSTATIQUE ESD**



VÉRINS V10



ROULETTES R100



SUPPORT SAC POUBELLE
Escamotable
L. 431 mm - P. 307 mm

POINTS FORTS DE LA GAMME ÉTABLI SI

FIXE – RÉGLAGE EN HAUTEUR MÉCANIQUE, MANIVELLE ET ÉLECTRIQUE

ROBUSTESSE



ERGONOMIE



SÉCURITÉ



POLYVALENCE



CONFORME AUX DISPOSITIONS RÉGLEMENTAIRES DÉFINIES
PAR LA DIRECTIVE EUROPÉENNE 2006/42/CE

COLORIS DE L'ÉTABLI SI



RAL 1015 BS



RAL 1018 JS



RAL 2004 OG



RAL 3000 RV



RAL 5002 BM



RAL 5010 BP



RAL 5015 BI



RAL 7004 GM



RAL 7016 GA



RAL 7035 GC



RAL 9005 NN



RAL 9010 BB

Coloris à préciser : Chassis



GARANTIE :

Nos matériels sont garantis 5 ans pièces et main d'œuvre contre tout vice de fabrication, et dans le cadre d'une utilisation normale.



FABRICANT FRANÇAIS

SOFAME
L'expert du mobilier industriel

www.sofame.fr