

# ÉTABLIS PTH

FIXE - RÉGLAGE EN HAUTEUR MÉCANIQUE

---



**ROBUSTESSE - SÉCURITÉ - RAPPORT QUALITÉ/PRIX**

# CARACTÉRISTIQUES DE LA STRUCTURE MÉTALLIQUE



## Châssis PTH fixe

Le châssis est constitué d'une structure en tube d'acier d'épaisseur 20/10<sup>e</sup> et en tôle d'acier pliée d'épaisseur 25/10<sup>e</sup>.

Les pieds ou échelles sont réalisés en tube de section 40 x 40 mm et soudés, les traverses horizontales par pliage en U de section 40 x 60 x 40 mm. Les 3 traverses relient les échelles : 2 en partie haute sous le plateau, une en partie basse.



Charge certifiée

La finition de la structure est réalisée par une peinture en poudre époxy polymérisée au four à 180°C.

La conception est réalisée de telle manière que l'assemblage des éléments métalliques entre eux ne laisse aucune vis ou boulon apparent, ce qui permet d'assurer une meilleure protection de l'utilisateur contre les blessures.

Les tubes des pieds ou échelles sont équipés d'embouts plastiques anti-poinçonnement des sols. Ils peuvent être équipés de vérins ou de roulettes en option.

## Châssis PTH réglable en hauteur mécaniquement

La version de l'établi PTH réglable par coulissement permet l'ajustement de la hauteur d'utilisation. La course de réglage s'étend de 740 à 1020 mm pour le châssis hors épaisseur du plateau.

Des encoches situés tous les 20 mm permettent de faciliter le réglage en hauteur et ainsi d'avoir un repère.

Ce système de réglage par coulissement est aisé grâce aux 4 vis et ne nécessite aucun démontage.



## Association structure et plateau

La structure de l'établi PTH peut recevoir les plateaux en Multiplis hêtre 40 ou 24 mm, stratifié Resitop haute résistance thermique 40 ou 30 mm, stratifié antistatique ESD 30 mm, mélaminé 38 ou 28 mm, Soupledur haute résistance abrasive 40 mm, Taralay antichoc 40 mm et Multiplis hêtre PEHD 45 mm.

Le plateau est fixé à la structure par vis à bois VBA TB 5x20 cruciformes et peut être placé à fleur ou au centre en fonction des contraintes de l'utilisateur.



## Dimensions des postes

- Largeurs : 750 (uniquement en P.750), 1000, 1200, 1500, 1800, 2000 et 2400 mm
- Profondeurs : 750 et 1000 mm



## Montage

- Assemblage rapide et aisé
- Etabli livré en kit
- Possibilité de montage sur demande

## LABELS

L'établi PTH fixe est certifié NF Environnement et NF Mobilier technique. Les plateaux sont certifiés PEFC. La charge admissible certifiée pour le PTH fixe est de 500 kg. Conforme à la norme XPD 65762.



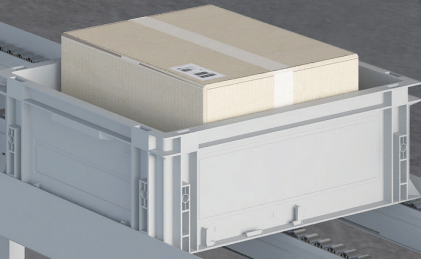






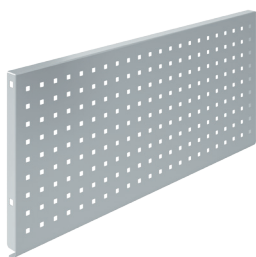








# ACCESSOIRES



**PANNEAUX PERFORÉS**  
à fixer entre les montants  
de superstructures  
L. 635 / 865 / 1300 mm - H. 375 mm



**PANNEAUX ÉCRITOIRES  
MAGNÉTIQUES**  
L. 635 / 865 / 1300 mm  
H. 450 mm



**MONTANTS DE SUPERSTRUCTURE**  
hauteur 1200 avec traverses pour établi  
L. 750 / 1000 / 1200 / 1500 /  
1800 / 2000 mm (2 ou 3 montants)



**BANDEAU ÉLECTRIQUE  
AVEC INTERRUPTEUR**  
L. 440 / 640 / 865 / 870 / 1300



**LUMINAIRE D'ÉTABLIS À LED**  
Interrupteur et potentiomètre de réglage  
L. 690 / 920 / 1355 mm - l. 230 mm  
H. 50 mm



**LUMINAIRE D'APPOINT TUBULAIRE À LED**  
Fixation par aimant sous étagère  
ou sur montant, étanche  
L. 620 / 670 mm



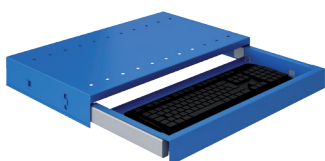
**BANDEAU ÉLECTRIQUE INCLINÉ**  
sans interrupteur  
L. 1200 / 1500 / 1800 / 2000 mm



**TROLLEYS**



**SUPPORT POUR LUMINAIRE D'ÉTABLIS  
À LED AVEC RAIL POUR TROLLEYS**  
L. 635 / 865 / 1300 / 1530 / 1760



**SUPPORT CLAVIER ESCAMOTABLE  
+ SUPPORT SOURIS**  
L. 585 mm - P. 330 mm - H. 80 mm



**SUPPORT UC RÉGLABLE ET SÉCURISÉ**  
L. 140/190 mm - P. 350/498 mm  
H. 464 mm



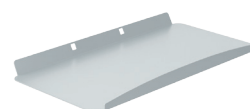
**SUPPORT FIXATION ARRIÈRE ÉCRAN PLAT**  
jusqu'à 22" doubles bras  
L. 250 - P. 180 mm



**DÉROULEUR PAPIER ESSUIE-TOUT**  
L. 380 - P. 270 mm



**SÉPARATEUR POUR ÉTAGÈRE**  
P. 250 / 350 / 450 mm - H. 190 mm



**SUPPORT CLAVIER  
POUR SUPPORT ÉCRAN**  
L. 560 mm - P. 200 mm



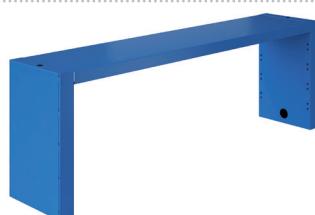
**DÉROULEUR D'ÉTIQUETTES**  
L. 400 mm



**DÉROULEUR PAPIER D'EMBALLAGE**  
se fixe entre montants  
L. 635 / 865 / 1300 mm



**COUPE-PAPIER POUR EMBALLAGE**  
avec poignée ergonomique  
L. 635 / 865 / 1300 mm



**RÉHAUSSE ÉTAGÈRE**  
avec 2 coffres latéraux  
permettant le passage de câbles  
L. 1200 / 1500 / 1800 / 2000 mm

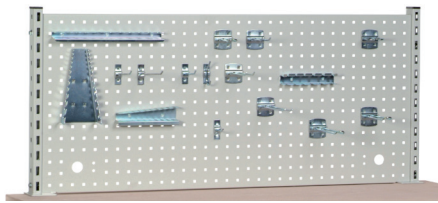


**ÉTAGÈRE INTERMÉDIAIRE  
POUR RÉHAUSSE ÉTAGÈRE**  
L. 1200 / 1500 / 1800 / 2000 mm

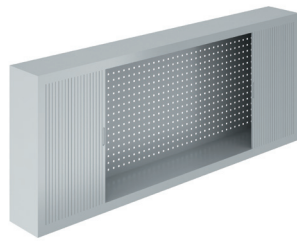


**FOND PERFORÉ  
POUR RÉHAUSSE ÉTAGÈRE**  
L. 1200 / 1500 / 1800 / 2000 mm





**FOND PERFORÉ  
SUPÉRIEUR HAUTEUR 585 MM  
avec 2 montants pour établi**  
L. 1200 / 1500 / 1800 / 2000 mm



**ARMOIRE FOND PLAN DE TRAVAIL  
À RIDEAUX**  
**P250 x H800**  
L. 1500 / 2000 mm



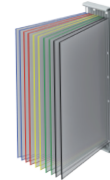
**BLOC TIROIRS**  
De 1 à 6 tiroirs



**ETAGÈRES INCLINABLES À FIXER  
entre les montants  
de superstructures**  
L. 865 / 1300 mm - P. 250 mm  
L. 865 / 1300 mm - P. 350 mm  
L. 865 / 1300 mm - P. 450 mm



**PLATEAU PIVOTANT  
sur bras articulé**  
L. 610 / 310 - P. 410 mm  
L. 560 - P. 200 mm



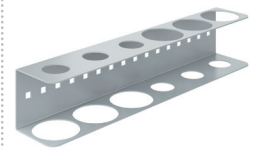
**SUPPORT  
10 POCHETTES A4**

**ETAGÈRES INCLINABLES ET RÉGLABLES EN PROFONDEUR  
à fixer entre les montants de superstructures**

L. 635 / 865 / 1300 mm - P. 250 mm  
L. 635 / 865 / 1300 mm - P. 350 mm  
L. 635 / 865 / 1300 mm - P. 450 mm



**SUPPORT  
BOUTEILLE**  
L. 100 - P. 100 mm  
- H. 130 mm



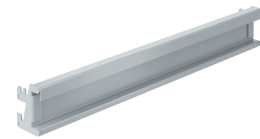
**SUPPORT  
FLACONS**  
L. 630 - P. 110 mm  
- H. 120 mm



**SUPPORTS OUTILS  
MAGNÉTIQUES**  
supporte jusqu'à 6kg  
L. 35 / 200 mm



**MINI-RAIL POUR ACCROCHAGE  
DE BACS À BEC  
sur panneau perforé**  
L. 75 / 145 mm



**RAIL SUPPORTS BACS À BEC**  
à fixer entre les montants  
de superstructures  
L. 635 / 865 / 1300 mm



**CADRE PIVOTANT + 2 RAILS L. 635**  
L. 700 mm - H. 460 mm



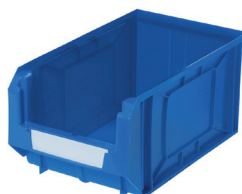
**BACS EUROPE**  
L. 600 - P. 400 - H. 200 mm  
L. 400 - P. 300 - H. 200 mm  
L. 600 - P. 400 - H. 300 mm



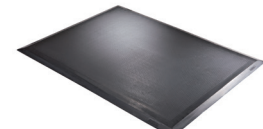
**REPOSE-PIEDS INDÉPENDANT**  
réglable en hauteur de 70 à 250 mm  
L. 500 - P. 320 mm



**PLATEAUX TOURNANTS**  
rotation par couronne à billes  
D. 380 / 600 mm



**BACS À BEC**  
1L - 3,5L - 10L



**TAPIS ANTI-FATIGUE**  
en caoutchouc antidérapant  
L. 1350 - P. 1000 - Ep. 16 mm



**KIT DE PROTECTION  
ÉLECTROSTATIQUE ESD**



**VÉRINS V10**



**ROULETTES R100**



**SUPPORT SAC POUBELLE**  
Escamotable  
L. 431 mm - P. 307 mm



## POINTS FORTS DE LA GAMME ÉTABLI PTH FIXE – RÉGLAGE EN HAUTEUR MÉCANIQUE

ROBUSTESSE














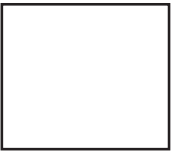
SÉCURITÉ



QUALITÉ / PRIX



### COLORIS DE L'ÉTABLI PTH

					
RAL 1015 BS	RAL 1018 JS	RAL 2004 OG	RAL 3000 RV	RAL 5002 BM	RAL 5010 BP
					
RAL 5015 BI	RAL 7004 GM	RAL 7016 GA	RAL 7035 GC	RAL 9005 NN	RAL 9010 BB

Coloris à préciser : Chassis



**GARANTIE :**

Nos matériels sont garantis 5 ans pièces et main d'œuvre contre tout vice de fabrication, et dans le cadre d'une utilisation normale.



**FABRICANT FRANÇAIS**

 **SOFAME**  
L'expert du mobilier industriel

[www.sofame.fr](http://www.sofame.fr)