

# SIT

## ÉTABLIS MOBILES

---



**MOBILITÉ - ROBUSTESSE - FONCTIONNALITÉ**

# CARACTÉRISTIQUES DE LA STRUCTURE SIT

---



## Caractéristiques de la structure :

- Construction en tôle d'acier pliée 20/10ème
- 2 entretoises horizontales en tôle 25/10ème pliée en U 60x40 mm sous le plateau
- Socle réalisé en tôle d'acier 20/10ème
- Plateau en multiplis hêtre d'épaisseur 40 mm
- Finition peinture poudre époxy polymérisée au four 180°C
- 4 roulettes à platines pivotantes bandage caoutchouc thermoplastique anti-trace gris diamètre 125 mm dont 2 à frein
- L'espace entre le plateau, le socle et les flancs peut rester libre ou accueillir des combinaisons de coffres à tiroirs, coffres à portes ou étagères pour le rangement
- Flancs en tôle d'acier pliée perforé, perforations carrées 10 x 10 au pas de 38 mm permettant l'accrochage des accessoires existants pour panneaux perforés (voir équipements établis)



## Dimensions des postes

- Largeur : 1200 ou 1500 mm
- Profondeur : 750 mm
- Hauteur : 840 mm



## Montage

- Livré en kit
- Assemblage rapide et aisé
- Possibilité de montage sur demande



## Charge

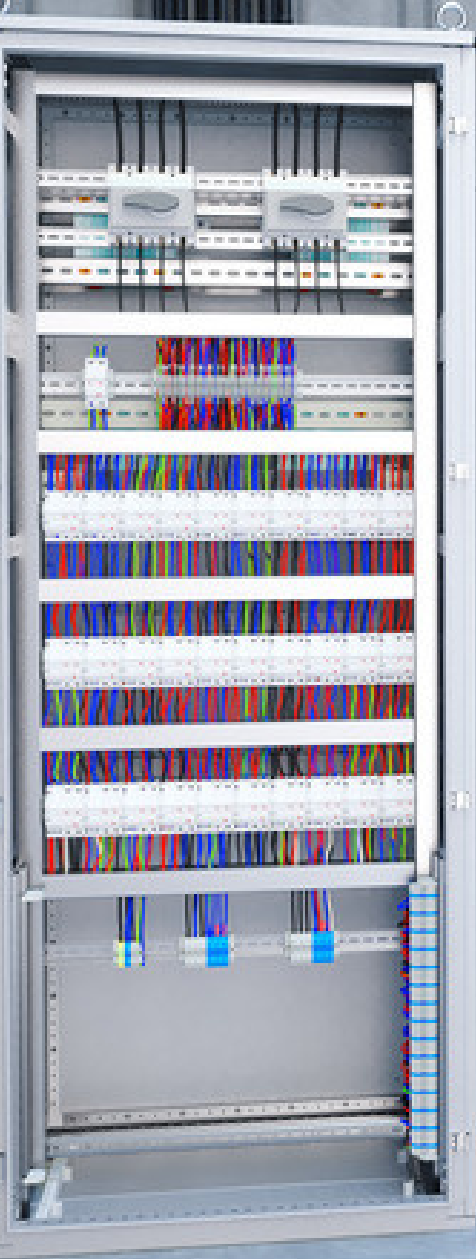
- La charge maximum admissible uniformément répartie pour le SIT est de 300 kg



## Options

- Possibilité d'ajouter 1 poignée de manœuvre en option
- Possibilité d'ajouter des équipements d'établis en partie haute
- Possibilité d'ajouter des accessoires sur les côtés perforés







2 MODULES

LARGEUR : 1200 mm  
PROFONDEUR : 750 mm  
HAUTEUR : 840 mm  
Vide



2 MODULES

LARGEUR : 1200 mm  
PROFONDEUR : 750 mm  
HAUTEUR : 840 mm  
1 étagère intermédiaire



2 MODULES

LARGEUR : 1200 mm  
PROFONDEUR : 750 mm  
HAUTEUR : 840 mm  
1 coffre 3 tiroirs



2 MODULES

LARGEUR : 1200 mm  
PROFONDEUR : 750 mm  
HAUTEUR : 840 mm  
1 coffre 2 portes



2 MODULES

LARGEUR : 1200 mm  
PROFONDEUR : 750 mm  
HAUTEUR : 840 mm  
1 coffre 3 tiroirs et 1 coffre 1 porte



2 MODULES

LARGEUR : 1200 mm  
PROFONDEUR : 750 mm  
HAUTEUR : 840 mm  
1 coffre porte



2 MODULES

LARGEUR : 1200 mm  
PROFONDEUR : 750 mm  
HAUTEUR : 840 mm  
1 coffre porte et 1 étagère intermédiaire



2 MODULES

LARGEUR : 1200 mm  
PROFONDEUR : 750 mm  
HAUTEUR : 840 mm  
1 coffre 3 tiroirs et 1 étagère intermédiaire



3 MODULES

LARGEUR : 1500 mm  
PROFONDEUR : 750 mm  
HAUTEUR : 840 mm  
Vide



3 MODULES

LARGEUR : 1500 mm  
PROFONDEUR : 750 mm  
HAUTEUR : 840 mm  
1 étagère intermédiaire



3 MODULES

LARGEUR : 1500 mm  
PROFONDEUR : 750 mm  
HAUTEUR : 840 mm  
1 coffre 3 tiroirs



3 MODULES

LARGEUR : 1500 mm  
PROFONDEUR : 750 mm  
HAUTEUR : 840 mm  
1 coffre 1 porte





3 MODULES

LARGEUR : 1500 mm  
 PROFONDEUR : 750 mm  
 HAUTEUR : 840 mm  
 1 coffre 3 tiroirs et 1 coffre 1 porte



3 MODULES

LARGEUR : 1500 mm  
 PROFONDEUR : 750 mm  
 HAUTEUR : 840 mm  
 1 coffre 2 portes



3 MODULES

LARGEUR : 1500 mm  
 PROFONDEUR : 750 mm  
 HAUTEUR : 840 mm  
 2 coffres 3 tiroirs



3 MODULES

LARGEUR : 1500 mm  
 PROFONDEUR : 750 mm  
 HAUTEUR : 840 mm  
 1 coffre 3 tiroirs et 1 coffre 1 porte



3 MODULES

LARGEUR : 1500 mm  
 PROFONDEUR : 750 mm  
 HAUTEUR : 840 mm  
 2 coffres 1 porte



3 MODULES

LARGEUR : 1500 mm  
 PROFONDEUR : 750 mm  
 HAUTEUR : 840 mm  
 2 coffres 1 porte et 1 coffre 3 tiroirs



3 MODULES

LARGEUR : 1500 mm  
 PROFONDEUR : 750 mm  
 HAUTEUR : 840 mm  
 3 coffres 3 tiroirs



3 MODULES

LARGEUR : 1500 mm  
 PROFONDEUR : 750 mm  
 HAUTEUR : 840 mm  
 1 coffre 1 porte et 1 coffre 2 portes



3 MODULES

LARGEUR : 1500 mm  
 PROFONDEUR : 750 mm  
 HAUTEUR : 840 mm  
 2 coffres 3 tiroirs et 1 coffre 1 porte



3 MODULES

LARGEUR : 1500 mm  
 PROFONDEUR : 750 mm  
 HAUTEUR : 840 mm  
 1 coffre 3 tiroirs et 2 étagères intermédiaires



3 MODULES

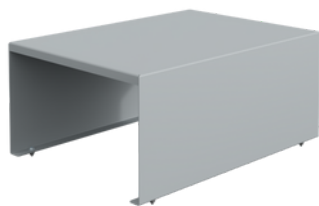
LARGEUR : 1500 mm  
 PROFONDEUR : 750 mm  
 HAUTEUR : 840 mm  
 1 coffre 1 porte et 2 étagères intermédiaires

Poignées et poubelles en option

# OPTIONS SIT



**POIGNÉE**



**ÉTAGÈRE INTERMÉDIAIRE**



**POUBELLE AVEC SUPPORT 25L**



**MONTANTS SUPERSTRUCTURE**

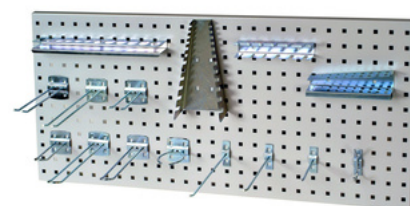
H. 600 / H. 1200



**PANNEAU PERFORÉ**

à fixer entre les montants de superstructure

L. 865 / 1300 mm -  
H. 375 mm



**ACCESSOIRES  
PORTE-OUTILS**

pour panneau perforé



**MINI RAIL POUR ACCROCHAGE BACS À BEC**

pour panneau perforé

L. 75 / 145 mm



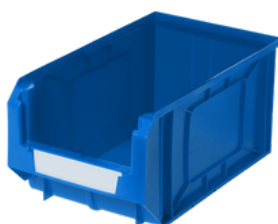
**RAIL SUPPORT BACS À BEC**

à fixer entre les montants de superstructure



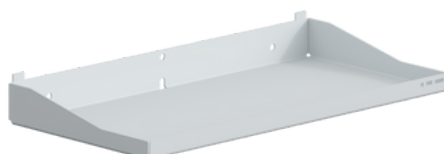
**ÉTAGÈRES INCLINABLES**

à fixer entre les montants de superstructure



**BAC À BEC**

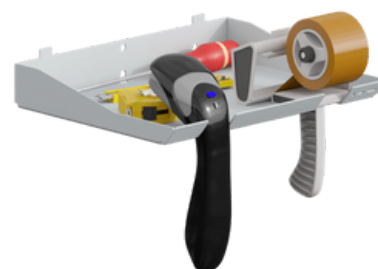
1 L - 3.5 L - 10L



**BANNETTE**

à fixer sur un montant, un rail bac à bec ou un  
panneau perforé

L. 200 / 340 / 510 mm - P. 220 mm



**BANNETTE MULTIFONCTIONS**

à fixer sur un montant, un rail bac à bec ou un  
panneau perforé

L. 330 mm - P. 240 mm

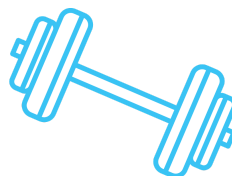
## POINTS FORTS DE LA GAMME SIT

### POLYVALENCE ET FONCTIONNAILITÉ

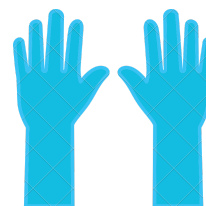
#### MOBILITÉ



#### ROBUSTESSE



#### FONCTIONNAILITÉ



## COLORIS DU SIT

RAL 1015 BS	RAL 1018 JS	RAL 2004 OG	RAL 3000 RV	RAL 5002 BM	RAL 5010 BP
RAL 5015 BI	RAL 7004 GM	RAL 7016 GA	RAL 7035 GC	RAL 9005 NN	RAL 9010 BB

Coloris à préciser : Chassis



#### GARANTIE :

Nos matériels sont garantis 5 ans pièces et main d'oeuvre contre tout vice de fabrication, et dans le cadre d'une utilisation normale.



FABRICANT FRANÇAIS

**SOFAME**  
L'expert du mobilier industriel

[www.sofame.fr](http://www.sofame.fr)